

La diòcesi en xifres. Cada any s'ofereix el compte de resultats perquè el Poble de Déu estigui informat dels comptes de l'Església. PÀGINA 4

Amb tu, som una gran família. Vivim i celebrem la fe junts a les nostres parròquies i comunitats. PÀGINA 6

La Nostra Església a Lleida

Dia de L'Església Diocesana
Germanor
Novembre 2020
#Somsglesia24Siete



Som
allò que tu ens
ajudes a ser

Amb tu, som una
gran família

Carta a la diòcesi

Amb tu, som una gran família

Estimats diocesans: un any més us presentem l'objecte d'aquesta jornada que denominem Dia de l'Església Diocesana/ Diada de Germanor i que ens uneix a tots els cristians en l'oració, en el servei personal i en l'aportació

econòmica. Una vinculació de pertinença a la diòcesi perquè és nostra (amb la suma de totes les parròquies que la integren), perquè l'anem fent cada dia, i on rebem la gràcia de Déu i aprenem la fraternitat dels altres membres com a germans que són. Segur que heu experimentat aquest sentiment en més d'una ocasió. La diòcesi és la casa pròpia, l'àmplia família de batejats que recull un llarg passat i projecta un futur esperançador. De cap manera és un afegit a la vida cristiana, és part essencial del nostre compromís de fe que s'experimenta en companyia d'uns altres i que s'obre com un servei autèntic a la societat en la qual està immersa.

La jornada d'aquest any té un caràcter especial a causa de l'impacte que ha suposat el tràgic assot de la pandèmia del COVID-19 durant diversos mesos a totes les comunitats. Malgrat tot això els cristians continuem escoltant la Paraula, pregant, celebrant els sagraments, i servint sincerament als més desatesos

La diòcesi és la casa pròpia, l'àmplia família de batejats que recull un llarg passat i projecta un futur esperançador. De cap manera és un afegit a la vida cristiana, és part essencial del nostre compromís de fe

de la societat. Ens recolzem a més en la realitat de la família i utilitzem les dues variants, la pròpia, composta pels nostres pares i germans, i la diocesana, conjunt de famílies que experimenten l'amor, el servei, la gratuïtat i la donació.

Tots els estudis publicats sobre la realitat socioeconòmica en temps de fortes crisis afirmen que la família és un element essencial per a reduir o eliminar els efectes perversos que se solen produir. Les que ens ha tocat viure a la nostra generació, la de l'any 2008 i la d'ara, són una mostra evident de la bondat familiar. Ens alegrem d'això i agraïm a Déu el regal d'aquesta beneïda institució.

Som, en definitiva, el que tu ens ajudes a ser. Amb tu som una gran família: amb el teu temps, les teves qualitats, el teu suport econòmic i la teva oració

En aquestes pàgines podeu trobar un exemple clar.

Com a responsable pastoral d'aquesta diòcesi i unit als sentiments d'aquesta gran família sol·licito de tots la col·laboració per a aquesta immensa obra que és l'Església diocesana. Us agraeixo sincerament el vostre treball, el vostre lliurament generós i el vostre servei.

Continuem utilitzant per a aquesta jornada el concepte família que distingeix a la diòcesi com a suma de totes elles demanant a tots la col·laboració en la pregària i en el manteniment de les obres diocesanes. És fonamental compartir els béns propis amb tots aquells que necessiten el nostre afecte i solidaritat. És una família oberta a tots sense discriminacions ni fronteres a l'ús. Som, en definitiva, el que tu ens ajudes a ser. Amb tu som una gran família: amb el teu temps, les teves qualitats, el teu suport econòmic i la teva oració.

Aquesta jornada també serveix per a explicar a la societat en general la situació econòmica: Com i de qui rebem donatius i, per descomptat, el destí de les ajudes que arriben per al manteniment del nostre patrimoni, per al funcionament ordinari i per a compartir amb els més necessitats.



† **Salvador Giménez Valls**
Bisbe de Lleida

La diòcesi de Lleida en xifres

Ingressos i despeses 2019

(Bisbat i parròquies)

INGRESSOS

Aportacions dels fidels **826.431,47 €**

Col·lectes	445.109,00 €
Subscripcions	96.704,78 €
Col·lectes per a institucions de l'Església	98.114,73 €
Altres ingressos dels fidels	186.502,96 €

Assignació tributària (Fons Comú Interdiocesà) **1.747.694,02 €**

Fons Comú Interdiocesà	1.747.694,02 €
------------------------	----------------

Ingressos de patrimoni i altres activitats **124.556,91 €**

Arrendaments immobles	69.805,06 €
Financers	36.013,45 €
Activitats econòmiques	18.738,40 €

Altres ingressos corrents **471.889,33 €**

Ingressos per serveis	99.479,02 €
Subvencions públiques corrents	68.738,93 €
Ingressos d'institucions diocesanes	303.671,38 €

Total ingressos ordinaris **3.170.571,73 €**

Ingressos extraordinaris **743.146,00 €**

Fundacions i llegats	105.057,47 €
Vendes de patrimoni	250.500,00 €
Altres ingressos extraordinaris	387.588,53 €

TOTAL INGRESOS **3.913.717,73 €**

DESPESES

Accions pastorals i assistencials **723.571,69 €**

Activitats pastorals	105.415,61 €
Activitats assistencials	145.736,34 €
Ajuda a l'Església universal	65.827,07 €
Altres lliuraments a institucions diocesanes	406.592,67 €

Retribució del clergat **1.147.757,56 €**

Sous de sacerdots i religiosos	704.868,94 €
Seguretat Social	119.988,28 €
Altres despeses socials	322.900,34 €

Retribució personal laic **204.741,49 €**

Sous	146.372,72 €
Seguretat Social	58.368,77 €

Aportacions als centres de formació **73.065,19 €**

Seminari	20.302,45 €
Altres I.R.E.L.	52.762,74 €

Conservació d'edificis i despeses de funcionament **1.346.978,89 €**

Compres pel culte	52.706,69 €
Conservació d'edificis	285.557,37 €
Altres despeses de funcionament	525.873,34 €
Amortitzacions, impostos i despeses financeres	482.841,49 €

Total despeses ordinàries **3.496.114,82 €**

Despeses extraordinàries **330.228,07 €**

Temples nous	12.000,00 €
Altres despeses extraordinàries	318.228,07 €

Capacitat de financiació **87.374,84 €**

TOTAL DESPESES **3.913.717,73 €**

La tasca de l'Església a Lleida

Activitat celebrativa

«Així es manifesta tota l'Església com un poble aplegat per la unitat del Pare, del Fill i de l' Esperit Sant»

Lumen gentium, n. 4.



Baptismes

584

Primeres comunions

627

Confirmacions

317

Matrimonis

102

Activitat pastoral



Preveres	107	<p>«L' esdeveniment de l' Església resplendeix quan en ell es manifesta l'agraïment per la iniciativa gratuïta de Déu, perquè "Ell ens ha estimat primer" (1 Jn 4, 10), perquè "va ser Déu qui va fer créixer"»</p> <p><i>Missatge del papa Francesc a Obres Missionals Pontíficies.</i></p>	
Parròquies	126		
Seminaristes	1		
Catequistes	175	Monges i monjos de clausura	12
Religioses i religiosos	143	Monestirs	1
Diaques permanents	7	Missioners	36

Activitat caritativa i assistencial

«L'opció pels pobres és una categoria teològica abans que cultural, sociològica, política o filosòfica. Déu els atorga "la seva primera misericòrdia". Aquesta preferència divina té conseqüències en la vida de fe de tots els cristians, cridats a tenir "els mateixos sentiments de Jesucrist" (Fl 2,5). Inspirada en ella, l'Església va fer una opció pels pobres entesa com una "forma especial de primacia en l'exercici de la caritat cristiana, de la qual dona testimoni tota la tradició de l'Església"»

Evangelii gaudium, n. 198.



Centres d'assistència a emigrants, refugiats i pròfugs	1	Centres de menors i joves i altres centres per a la tutela de la infància	1
Persones ateses	830	Persones ateses	15
Centres d'assessoria jurídica	1	Consultoris familiars i altres centres per a la defensa de la família i de la vida	1
Persones ateses	1.095	Persones ateses	21
Centres per a mitigar la pobresa	37	Centres de rehabilitació per a drogodependents	
Persones ateses	12.715	Persones ateses	160
Centres per a promoure el treball	10	Cases per a gent gran, malalts crònics i persones amb discapacitat	5
Persones ateses	3.607	Persones ateses	4.245

Activitat cultural

«El fet i la pràctica religiosa han permès la conservació fins als nostres dies de la major part del patrimoni cultural d' Espanya»

Comissió Episcopal de Patrimoni Cultural de la CEE.

Projectes de construcció
i rehabilitació

7

(Projectes de més de 50.000 euros).

Règim fiscal per a persones físiques i jurídiques

A la taula següent s'explica el nou règim fiscal:

Persones físiques (IRPF)	Deducció**	Persones jurídiques (I.S.)	Deducció**
Fins 150 €	80%	Donatius en general	35%
A partir de 150 €	35%	Donatius recurrents*	40%
Donatius recurrents*	40%	Límit deducció base liquidable	10%
Límit deducció base liquidable	10%		

* Un donatiu és recurrent si en els tres anys anteriors i de manera consecutiva s'ha lliurat a la mateixa entitat una quantitat igual o superior a la de l'exercici anterior.

** Deduccions aplicables a les donacions de l'any 2020 declarades a l'any 2021.

DRETS DEL DONANT

- ➔ A la deducció fiscal corresponent a la Declaració de la renda de l'any següent (model 100).
- ➔ A la deducció fiscal corresponent a la Declaració de l'impost de societats de l'any següent (model 200).
- ➔ A mantenir l'anonimat davant de tercers.

OBLIGACIONS DE LA PARRÒQUIA O ENTITAT QUE REP EL DONATIU (metà·lic o en espècie)

- ➔ Expedir certificat acreditatiu del donatiu, amb les dades fiscals del donant i l'import rebut.
- ➔ Presentar la Declaració informativa de donatius, donacions i aportacions rebudes (model 182) a l'Agència Tributària durant el mes de gener de l'any següent.

Actualitat

Tasca extraordinària davant la pandèmia

La diòcesi de Lleida, com totes les altres, ha hagut d'afrontar durant tot aquest any una dura realitat social, motivada per la pandèmia; per a afrontar-la ha dedicat un gran esforç i ha comptat amb l'ajuda de molts voluntaris per a respondre a aquesta situació.

Complint amb totes les mesures imposades per les autoritats per a evitar els contagis, s'ha elaborat un pla artesanal per a atendre les celebracions del culte diari a través dels mitjans de comunicació per part d'algunes parròquies.

També s'ha aconseguit mantenir l'atenció als sectors més vulnerables de la nostra societat. Aliments, lloguers, temporers, infància, etc. han estat objecte de la preocupació i solució fraterna. Molts equips parroquials de Càritas, també l'equip diocesà, han tingut les seves portes obertes perquè ningú quedés abandonat.

A més de l'anterior que se situa en la pràctica habitual de les comunitats cristianes, s'han realitzat dues noves accions, i de manera extraordinària, que han rebut el beneplàcit de tots els sectors socials:

1. **Fons solidari COVID-19.** Des del bisbat es va convidar a participar en aquest fons per a atendre les demandes urgents i necessàries a causa de la pandèmia. En dos mesos es van

S'ha aconseguit mantenir l'atenció als sectors més vulnerables de la nostra societat

recollir 82.000 euros que van ser distribuïts entre les entitats que conformen la Xarxa d'entitats cristianes d'acció caritativa i social.

2. **Telèfon de l'escolta.** Atès per voluntaris de la diòcesi i coordinats per la Delegació de la Família s'ha habilitat un telèfon gratuït per a escoltar a persones en dificultats i intentar alleujar la seva situació.



Butlletí de subscripció

Dades bàsiques de la subscripció periòdica a favor de l'Església catòlica

Ordre de domiciliació de càrrec SEPA

Mitjançant la firma d'aquesta ordre de domiciliació, el subscriptor autoritza l'Arquebisbat / Bisbat o parròquia a enviar al banc del subscriptor aquesta ordre perquè carreguin al compte la quantitat assenyalada. El subscriptor podrà sol·licitar la devolució. Aquesta haurà de sol·licitar-se dins de les vuit setmanes que segueixen a la data de càrrec al compte del subscriptor.

Cognoms/Surname	
Nom/Name	
NIF / DNI	
Domicili/Adress	
Núm. Esc. Pis/Number, stairs, floor	
CP/Postal Code	Població/City
Província/Town	
País/Country	
Telèfon/Phone	
Banc o Caixa/Bank or savings bank	
Domicili/Adress	Núm./Number
CP/Postal Code	Població/City
Província/Town	

NÚMERO DE COMPTE IBAN

Codi europeu	Banc	Sucursal	Digit Control	Número de compte
E	S			

Se subscriu amb la quantitat de..... euros al

Mes Trimestre Semestre Any

A favor del finançament de l'Església catòlica, desitjant col·laborar des d'avui

(Dia)(Mes)(Any)

(Marqui amb una X Arquebisbat/Bisbat de

l'opció escollida)

Parròquia de (nom)

Població de

Desitjo rebre un certificat per a desgravar de l'IRPF

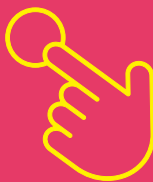
Sí No

Firma del subscriptor

De conformitat amb el Reglament Europeu de Protecció de Dades, el subscriptor presta el seu consentiment exprés perquè les seves dades siguin tractades per a gestionar la seva subscripció. Les dades del subscriptor en cap cas seran cedides a tercers, llevat d'obligació legal. El termini de conservació de les dades vindrà determinat per la relació que el subscriptor mantingui amb l'Arquebisbat / Bisbat o parròquia escollida. Pot exercir els seus drets (accés, rectificació, cancel·lació, limitació, portabilitat i oposició) dirigint-se per escrit al responsable del tractament. Aquest Butlletí de subscripció està adaptat a la normativa d'Adendos SEPA (zona única de pagaments).



El teu donatiu, amb un clic



Tan fàcil,
tan ràpid,
tan còmode...

Ara fer el teu donatiu a l'Església és molt fàcil a través d' internet. Tant és quan, com o des de quin dispositiu el facis, només has d' entrar a www.donoamiiglesia.es i fer el teu donatiu amb un clic. I tu tries a quina parròquia o diòcesi destines el teu donatiu, o si prefereixes fer-lo a la Conferència Episcopal.

www.donoamiiglesia.es pots fer el teu donatiu